



医療連携室、医療相談・支援室が設置され4ヵ月が過ぎました。新病院での新しい環境の中、模索しながら業務の内容を築いているところです。

地域の医療機関の皆様には、いろいろご協力をいただきながら取り組んでいるところでありますが、まだまだ不十分なところも多く、反省の毎日です。

当院が提供できる医療を最大限に活かせるよう、地域との連携をより一層深めていきたいと思いをします。

今年もどうぞ宜しくお願い致します。



このようなメンバーです

宜しくお願い致します。

医療連携室

小要 夏目 柴田 山元



高橋 大川 村松 進藤 高尾

医療相談・支援室



趣味いろいろ



～今月号の記事内容～

- ・ 認知症疾患医療センター 多職種研修 実施のお知らせ
- ・ 認知症カンファレンス の開催
- ・ MRI・CT・骨密度検査のご案内
- ・ 外来担当医表

など

認知症疾患医療センター 多職種協働研修の実施

平成 27 年 1 月 24 日（土）、地域の福祉医療に関わる専門職の方々の参加による『浴風会病院認知症疾患医療センター 多職種協働研修』が開催されました。

この研修は、東京都認知症疾患医療センターが開催するもので、杉並・新宿・中野地域は、東京都より指定された浴風会病院認知症疾患医療センターが実施しております。

今回の研修は、地域で認知症医療・介護に携わる看護師、介護福祉士、ケアマネジャー、薬剤師など 30 名が参加し、認知症に関する事例を基としたグループワークで、様々な専門職の視点からの課題、支援策を検討するものとなりました。

今後も引き続き、こうした研修を実施していく予定です。

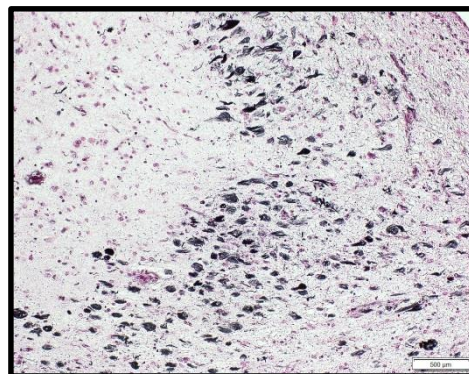


(グループワークの様子)

認知症カンファレンスの開催について (認知症対応力向上研修)

地域で認知症に携わる医師を対象に、CPCを活用した症例検討会を開催いたします。今回は、認知症の診断のある方の病理解剖の結果を踏まえ、認知症に関する診断の難しさを、症例を介して検討するものです。

- ・開催日時：平成 27 年 3 月 11 日（水）19：30 より
- ・場 所：浴風会病院 6 階 研修室
- ・対 象：杉並区のサポート医
認知症に関する診療を行っている医師
- ・定 員：30 名程度
- ・申込期限：平成 27 年 3 月 7 日
- ・申 込：浴風会病院 認知症医療疾患センター
高橋 (Tel 03-5370-5017)



海馬の画像

MRI、CT、骨密度測定検査のご案内

当院では、近隣の医療機関からのご依頼により、MRI・CT・骨密度測定検査を実施しています。ご希望がある場合は、ご連絡の上、ご予約をお取り下さい。ご希望の日時と受け入れ可能な日時を調整し、予約の受付を行います。

放射線科 03-5370-5032

詳しくは、当院ホームページをご覧ください。

<http://www.yokufu-hp.jp/>

《当院の設備（機器）》

検査の名称	画像撮影装置
磁気共鳴コンピュータ断層撮影（MRI）	・1.5 テスラ ・SIEMENS MAGNETOM Avanto Dot 1.5T（シーメンスジャパン）
コンピュータ断層撮影装置（CT）	16列マルチスライス型 ・Alexion/Advance（東芝メディカルシステムズ）
骨密度測定装置	全身稼働型 ・Discovery A型（HOLOGIC）



M R I



C T

骨密度測定装置



※MRI 検査・CT 検査は画像データを CD-R に入れて患者さんにお渡しします。読影結果は含まれておりません。また、フィルムでのお渡しは出来ませんので、予めご了承下さい。骨密度検査は書面にてお渡しします。

判読つきでの検査をご希望の場合は、個別にご相談を承ります。

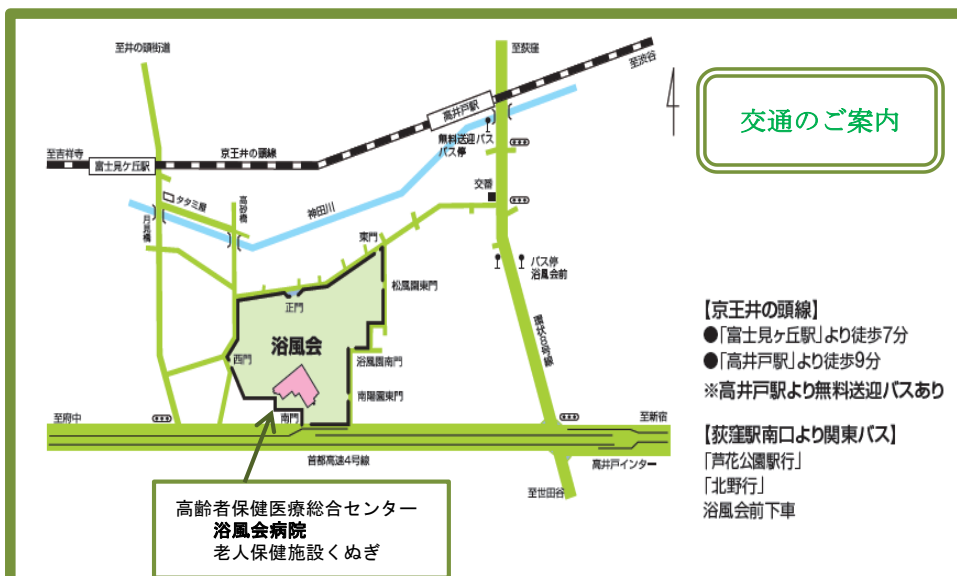
外来担当医表 (平成27年)



診療科		月	火	水	木	金	土	
初診外来 (内科)	午前	初めて内科を受診される方は初診外来にお越し下さい。 受付時間 午前8:30~11:00 (月~金)						
内科	午前	秋山★ 小出 海野★	山岡 伊藤★ 渡辺★	八田★ 雨宮★ 鈴木	※吉田院長★ 市岡★ 八田★	伊藤★ 石川	担当医	
	午後	吉田院長 青木 ※雨宮 (認知症相談) ※市岡 (もの忘れ外来)	※渡辺 (もの忘れ外来)	鈴木		※袖山 (認知症相談) ※任 (もの忘れ外来)		
★…神経内科								
神経内科	午前	※吉田院長						
	午後		袖山					
循環器内科	午後		柴田		小出			
呼吸器内科	午前					中川		
代謝内科 (糖尿病)	午後				佐々木			
精神科	午前	※梶浦 (認知症相談)	※古田 (認知症相談) ※梶浦	須貝	古田	須貝 (再診)		
	午後	※古田 (認知症相談)	※梶浦	※須貝		※須貝 (認知症相談・物忘れ外来)		
整形外科	午前	宮沢		宮沢		宮沢		
眼科	午前	酒井	酒井	酒井	酒井	酒井		
	午後	※酒井 (予約検査)	※酒井 (予約検査) 第2・第4のみ)	手術日		※酒井 (予約検査)		
歯科	午前	中野	中野		中野	中野	中野 (第1.3のみ)	
	午後	中野	中野		中野	中野		

新病院 外来のご案内

再診予約のある方…予約時間前に再来受付機へ診察券を通して下さい。
初診または再診予約のない方…午前11時までに初診受付へ直接お越し下さい。



交通のご案内

- 【京王線の頭線】
- 「富士見ヶ丘駅」より徒歩7分
 - 「高井戸駅」より徒歩9分
 - ※高井戸駅より無料送迎バスあり
- 【荻窪駅南口より関東バス】
- 「芦花公園駅行」
 - 「北野行」
 - 浴風会前下車



発行元： 浴風会病院
医療連携室

〒168-8535

東京都杉並区高井戸西 1-12-1

Tel 03-3332-6511

Fax 03-3332-7671

URL <http://www.yokufu-hp.jp/>