



認知症における病理解剖の意義

病理検査室 小沼 久喜

当院は開院以来 90 年近くにわたりご遺族様のご協力を頂き、6000 例を超える貴重な病理解剖を行い高齢者医療に大きく貢献してまいりました。以前は実際に解剖をしなければ脳委縮などの形態変化は不明でしたが、近年では CT、MRI など画像診断の発達により脳の形態的な観察のための解剖の意義は減少しています。

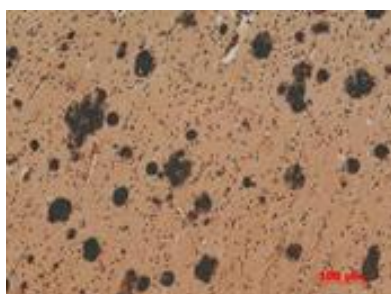
しかしながら、最新の CT、MRI などの画像検査、神経心理検査、臨床検査などでも診断がつかない認知症もまだまだあります。そのような症例では病理解剖によってはじめて確定診断に至ることが少なくありません。

一方で、今日の生命科学の進歩により脳に異常蓄積し認知症の病態に関連していると考えられるたんぱく質が次々と解明されています。

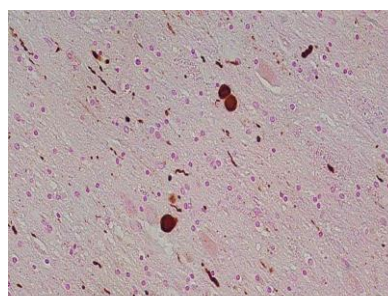
アルツハイマー病	アミロイド蛋白、タウ蛋白
レビー小体型認知症	α -シヌクレイン蛋白
前頭側頭変性症	TDP-43 蛋白 など

今後は、昭和大学臨床病理学講座など他の研究機関と連携してこれらのさまざまな認知症について異常蛋白質の検出を実施し、よりの確に病理診断を行い将来の治療に役立てることが重要と考えています。

将来的に、これまでの当院における神経病理学的成果を院内だけでなく地域の医療関係者の皆様に提供し、明日の認知症の医療・介護に貢献出来れば幸いです。



老人斑（黒く見える構造物）



レビー小体（赤い球形の構造物）

外来担当医表 (平成26年4月)

診療科		月	火	水	木	金	土
初診外来 (内科)	午前	初めて内科を受診される方は初診外来にお越し下さい。 受付時間 午前8:30~11:00(月~金)					
内科	午前	秋山★ 小出 海野★	山岡 伊藤★	八田★ 雨宮★ 鈴木 鈴木	※吉田院長★ 市岡★ 八田★	伊藤★ 石川	担当医
	午後	青木					
		※雨宮 (認知症相談)				※袖山 (認知症相談)	
★…神経内科		※市岡 (もの忘れ外来)	※西村 (もの忘れ外来)				
神経内科	午後	※吉田院長	袖山				
循環器内科	午後		柴田		小出		
呼吸器内科	午前					中川	
代謝内科(糖尿病)	午後				佐々木		
精神科	午前	※梶浦 (認知症相談)	※古田 (認知症相談)	須貝	古田	須貝 (※もの忘れ外来) (再診)	
	午後	※古田 (認知症相談)	※梶浦	※須貝		※須貝 (認知症相談)	
整形外科	午前	宮沢		宮沢		宮沢	
眼科	午前	酒井	酒井	酒井	酒井	酒井	
	午後	※酒井 (予約検査)	※酒井 (予約検査) (第2・第4のみ)	手術日		※酒井 (予約検査)	
歯科	午前	中野	中野		中野	中野	中野
	午後	中野	中野		中野	中野	(第1.3のみ)

※印のついている診察には予約が必要です。

吉田院長



精神科
古田医師



アウトリーチ事業
PSWからの報告



交通のご案内

- 【電車】京王井の頭線
 ・富士見ヶ丘駅より徒歩7分
 ・高井戸駅より徒歩9分

- 【バス】荻窪駅南口より関東バス
 ・芦花公園駅入口行き(荻57)
 ・北野行き(荻54)
 「浴風会前」下車徒歩7分



ケアマネージャーさんからの
事例報告



発行元: 浴風会病院 地域連携・医療相談室
 〒168-8535 東京都杉並区高井戸西1-12-1
 Tel 03-3332-6511 Fax 03-3332-7671
 URL <http://www.yokufu-hp.jp/>