



浴風会病院

医療連携ニュース

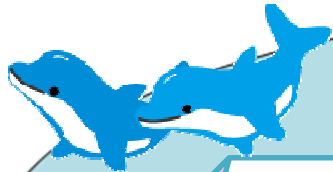
No. 10
2013年8月号
地域連携・医療相談室



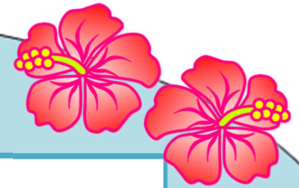
訪問看護事業



当院の訪問看護事業を昨年の8月より開始し、丸1年が経過しました！
 訪問看護事業は、看護部3名・MSW1名・事務員2名で構成されています。
 患者様のお宅へ訪問すると、いつも笑顔で迎えてくれる方が大勢いらっしゃるのので、逆にこちらが元気をもらっています。在宅での生活でより多くお手伝いできるように、「安心とあたたかみのある看護」をモットーに努めています。
 当院に通院歴のある方を対象に訪問看護を行ってまいりましたが、1年が経過したこともあり、地域の皆様にも知っていただき、今後は幅広く活動していきたいと考えております。今年の5月より訪問診療も開始し、訪問診療と訪問リハビリとの連携にも力を入れていきます。
 当院の訪問看護を、ぜひご利用下さい。何かご不明な点などありましたらお問い合わせ下さい。



《 算 定 項 目 》



医療保険

- ☆在宅患者訪問看護・指導料
- ☆難病等複数回訪問加算
- ☆長時間訪問看護・指導加算
- ☆在宅移行管理加算

介護保険

- ☆訪問看護費Ⅱ2
- ☆初回加算
- ☆特別管理加算
- ☆長時間訪問看護加算



《 実 施 地 域 》



杉並区

高井戸西
高井戸東
上高井戸
下高井戸4丁目
下高井戸5丁目
浜田山
宮前
久我山



ひまわり号

世田谷区

北烏山
南烏山

訪問で活躍中

車と電動自転車…とスタッフ！

こちらの地域は、交通費は発生されません。その他の地域の場合は、1km毎に交通費200円が発生します。

お問い合わせは、
地域連携・医療相談室まで



くじら号



外来担当医表 (平成25年8月)

診療科		月	火	水	木	金	土
新患外来 (内科)	午前	初めて内科を受診される方はこちらの新患外来にお越し下さい。 受付時間 8:30~11:00 (月~土)					
内科	午前	秋山 小出 海野	山岡 伊藤	八田 大友 雨宮 鈴木	吉田院長 市岡 大友	伊藤 大前 中川	
	午後	吉田院長 青木	袖山 鈴木 柴田		小出 佐々木		
		※雨宮 (認知症相談) ※市岡 (もの忘れ外来)	※西村 (もの忘れ外来)			※袖山 (認知症相談)	
精神科	午前	※梶浦 (認知症相談)	※古田 (認知症相談)	須貝	古田	須貝 (※もの忘れ外来) (再診)	
	午後	※古田 (認知症相談)	※梶浦	※須貝		※須貝 (認知症相談)	
整形外科	午前	宮沢		宮沢		宮沢	
泌尿器科	午後	担当医		担当医			
眼科	午前	酒井	酒井	酒井	酒井	酒井	
	午後	※酒井 (予約検査)	※酒井 (予約検査) (第2・第4のみ)	手術日		※酒井 (予約検査)	
歯科	午前	中野	中野		中野	中野	中野 (第1.3のみ)
	午後	中野	中野		中野	中野	

※印のついている診察には予約が必要です。

8月休診のお知らせ

8/12(月)~16(金)

...眼科

8/13(火)

...内科 Dr 鈴木

8/13(火)・20(火)

...内視鏡室

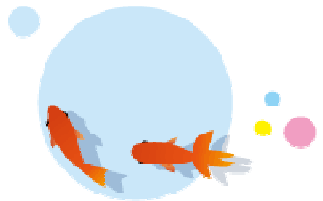
8/20(火)

...内科 Dr 山岡

8/30(金)

...内科 Dr 中川

ご迷惑をお掛け致します。
詳細はお問い合わせ下さい。
平成25年8月9日現在



交通のご案内

【電車】京王井の頭線

- ・富士見ヶ丘駅より徒歩7分
- ・高井戸駅より徒歩9分

【バス】荻窪駅南口より関東バス

- ・芦花公園駅入口行き(荻57)
 - ・北野行き(荻54)
- 「浴風会前」下車徒歩7分



認知症疾患医療センターの動き

浴風会病院所属のキャラバンメイトを派遣して、企業向け認知症サポーター養成講座を7/25にブース記念病院さんで開催させていただきました。8月と9月にあと3回、同様の講座を開催する予定です。認知症疾患医療センターの役割なども説明もさせていただいています。今後とも地域での活動を展開していきたいと考えておりますので、どうぞ宜しくお願いいたします。

発行元: 浴風会病院 地域連携・医療相談室

〒168-8535 東京都杉並区高井戸西1-12-1

Tel 03-3332-6511 Fax 03-3332-7671

URL <http://www.yokufu-hp.jp/>