



## リハビリテーション科

当院のリハビリテーション科は、理学療法士10名、作業療法士9名、言語聴覚士3名の構成となっています。患者様は高齢の方が中心で、高齢者医療を専門とする病院の中で培ってきた経験を生かし、きめ細かいリハビリテーションを実践しています。

明るいリハビリ室です！  
皆でスキルアップに努めていきます☆

### 主な対象疾患

- 脳血管疾患：脳梗塞、脳出血、パーキンソン病 等
- 運動器疾患：大腿骨骨折術後、腰椎圧迫骨折、等
- 廃用症候群：肺炎、慢性心疾患の悪化等による廃用症候群



### PT

- ・基本動作や歩行、生活動作訓練
- ・車いす、装具、杖などの歩行補助具の適合

### OT

- ・手工芸等の作業活動を通じた機能回復訓練
- ・生活動作、家事動作訓練
- ・自助具の紹介

### ST

- ・言語/構音機能回復と、会話能力促進のためのアプローチ
- ・嚥下障害の評価

### 急性期から慢性期までのリハビリをおこなっています。

回復期リハビリテーション病棟の患者様を中心に、他の一般病棟および、介護病棟を含む療養病棟にも対応しています。

#### 急性期

- ・ベッドサイドでの早期からのリハビリ

#### 回復期

- ・病棟スタッフと連携し、実際の生活場面に則した動作訓練
- ・住宅改修や福祉用具の提案など、在宅生活に向けた支援
- ・ご家族への介助方法などの指導
- ・外出、外泊訓練

#### 維持期

- ・動作能力維持や関節拘縮予防のためのリハビリ

※必要がある方には、退院後（主に在宅生活が落ち着くまでの1-2カ月間）、外来リハビリや訪問リハビリでのフォローアップもおこなっています。

# 外来担当医表 (平成25年7月)

診療科		月	火	水	木	金	土
新患外来 (内科)	午前	初めて内科を受診される方はこちらの新患外来にお越し下さい。 受付時間 8:30~11:00 (月~土)					
内科	午前	秋山 小出 海野	山岡 伊藤	八田 大友 雨宮 鈴木	吉田院長 市岡 大友	伊藤 大前 中川	
	午後	吉田院長 青木	袖山 鈴木 柴田		小出 佐々木		
		※雨宮 (認知症相談) ※市岡 (もの忘れ外来)	※西村 (もの忘れ外来)			※袖山 (認知症相談)	
精神科	午前	※梶浦 (認知症相談)	※古田 (認知症相談)	須貝	古田	須貝 (※もの忘れ外来) (再診)	
	午後	※古田 (認知症相談)	※梶浦	※須貝		※須貝 (認知症相談)	
整形外科	午前	宮沢		宮沢		宮沢	
泌尿器科	午後	担当医		担当医			
眼科	午前	酒井	酒井	酒井	酒井	酒井	
	午後	※酒井 (予約検査)	※酒井 (予約検査) (第2・第4のみ)	手術日		※酒井 (予約検査)	
歯科	午前	中野	中野		中野	中野	中野 (第1.3のみ)
	午後	中野	中野		中野	中野	

※印のついている診察には予約が必要です。

## 7月休診のお知らせ

7/24(水)

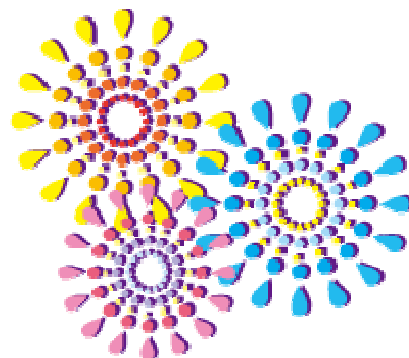
…内科 Dr 大友

精神科 Dr 山崎は海外留学のため  
当院での診療は終了となりました。  
受診の調整は相談室で行って  
おりますので必要な方はお問  
合わせ下さい。

ご迷惑をお掛け致します。

詳細はお問い合わせ下さい。

平成25年7月8日現在



## 交通のご案内

### 【電車】京王井の頭線

- ・富士見ヶ丘駅より徒歩7分
- ・高井戸駅より徒歩9分

### 【バス】荻窪駅南口より関東バス

- ・芦花公園駅入口行き(荻57)
  - ・北野行き(荻54)
- 「浴風会前」下車徒歩7分



平成25年6月28日(金) 19時~

「浴風会病院 東京都認知症疾患医療センター  
平成25年度第1回連携協議会」が開催されました。  
現在検討中の「つながりノート(本年度開始予定)」  
の経過報告と認知症早期発見、早期診断推進事業  
のアウトリーチの取り組みについて話し合われました。

発行元: 浴風会病院 地域連携・医療相談室

〒168-8535 東京都杉並区高井戸西1-12-1

Tel 03-3332-6511 Fax 03-3332-1671

URL <http://www.yokufu-hp.jp/>